

# Wettkampf-Informationen

## Teil 2 – Lagepläne

### Parkplatz Moritzburg Auerstraße

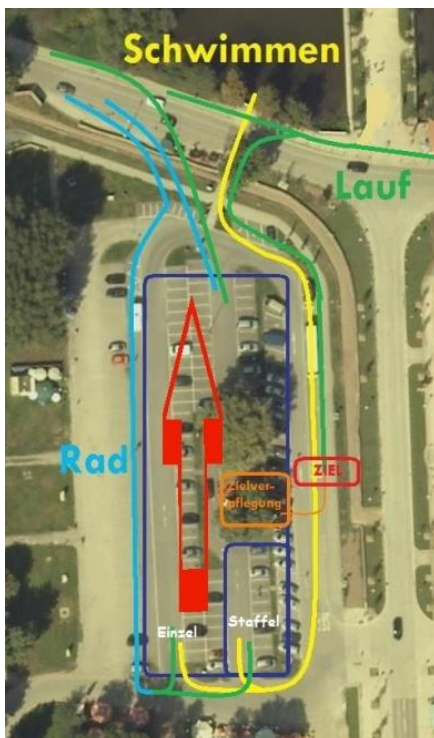


### Schloss-Triathlon Arena



### Wechselwege

Die Wechselzone wird immer von Süd nach Nord durchquert. Rechter Eingang Staffel, linker Eingang Einzel.





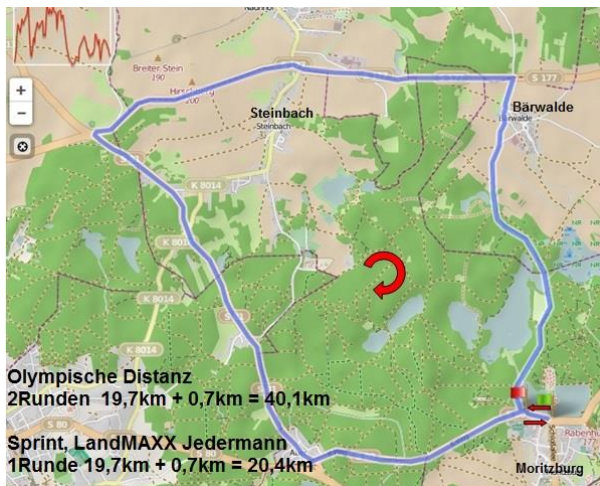
**Schwimmen**

entgegen Uhrzeigersinn, Überholverbot unter der Brücke.



**Radstrecke**

Die Wechselzone wird von Süd nach Nord durchquert. An- und Abfahrt zur Runde je 700m, **zwei Runden** im Uhrzeigersinn, gesamt 40,1km.



**Laufstrecke**

Die Wechselzone wird von Süd nach Nord durchquert. 5km Laufrunde im Uhrzeigersinn, **zwei Runden**. Ein Verpflegungspunkt Getränke.

