

# Wettkampf-Informationen

## Teil 2 – Lagepläne

### Parkplatz Moritzburg Auerstraße

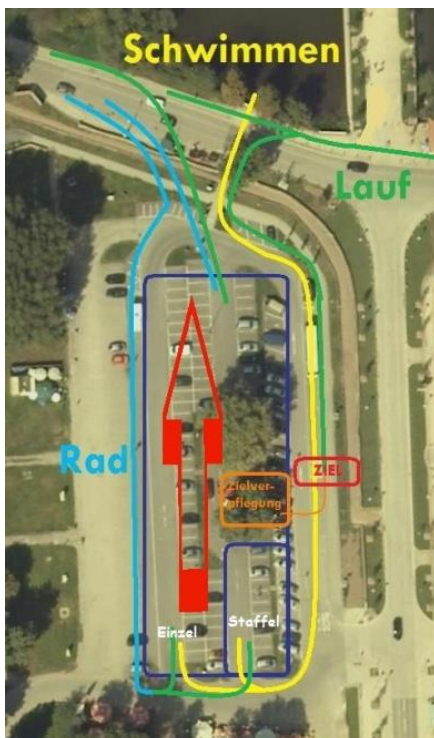


### Schloss-Triathlon Arena



### Wechselwege

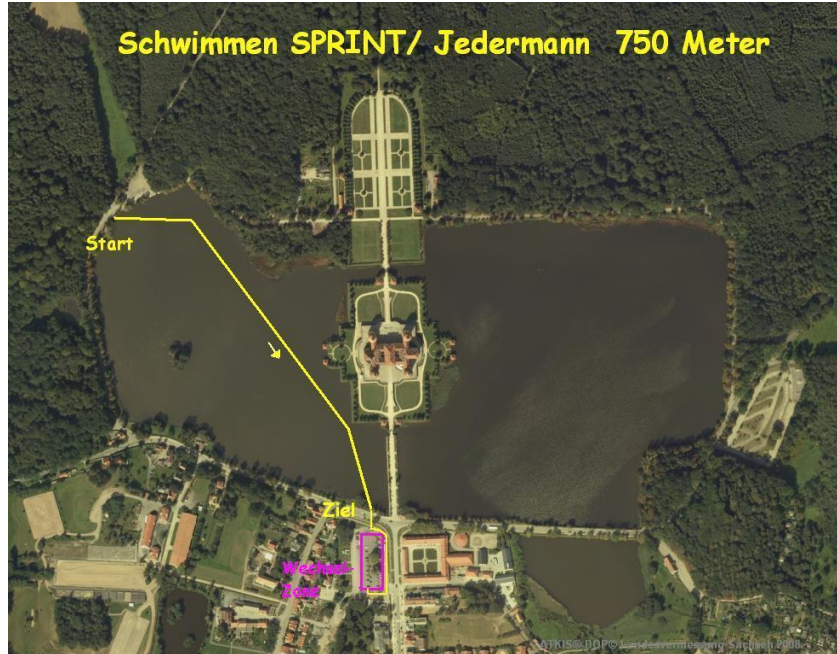
Die Wechselzone wird immer von Süd nach Nord durchquert. Rechter Eingang Staffel, linker Eingang Einzel.





## Schwimmen

im Uhrzeigersinn. Start am Westufer des Schlossteiches, Ausstieg zur Schloss-Triathlon Aren



## Radstrecke

Die Wechselzone wird von Süd nach Nord durchquert. An- und Abfahrt zur Runde je 700m, **eine** Runde im Uhrzeigersinn, gesamt 20,4km.



## Laufstrecke

Die Wechselzone wird von Süd nach Nord durchquert. 5km Laufrunde im Uhrzeigersinn, **eine Runde.**

