

Wettkampf-Informationen

Teil 2 – Lagepläne

Parkplatz Moritzburg Auerstraße

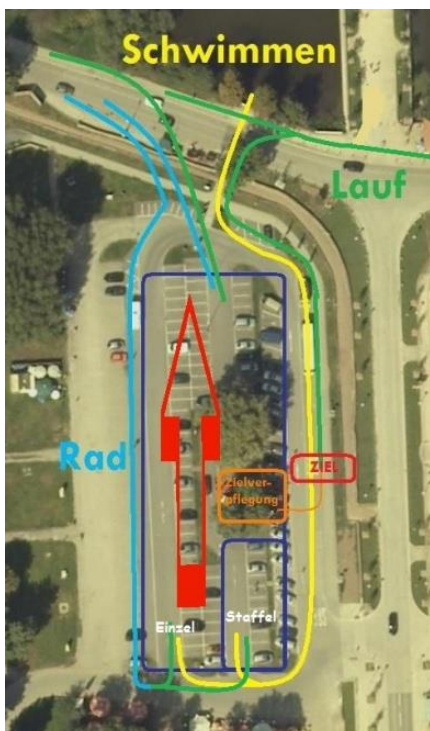


Schloss-Triathlon Arena



Wechselwege

Die Wechselzone wird immer von Süd nach Nord durchquert. Rechter Eingang Staffel, linker Eingang Einzel.



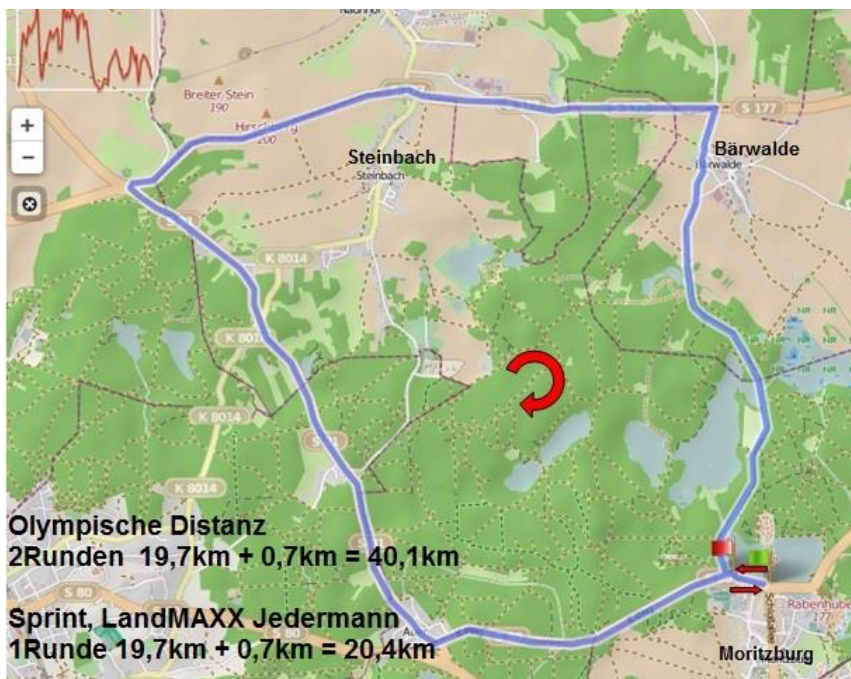
Schwimmen

entgegen Uhrzeigersinn, Überholverbot unter der Brücke.



Radstrecke

Die Wechselzone wird von Süd nach Nord durchquert. An- und Abfahrt zur Runde je 700m, **zwei Runden** im Uhrzeigersinn, gesamt 40,1km.





Laufstrecke

Die Wechselzone wird von Süd nach Nord durchquert.
5km Laufrunde im Uhrzeigersinn, **zwei Runden**. Ein Verpflegungspunkt Getränke.

