

Wettkampf-Informationen

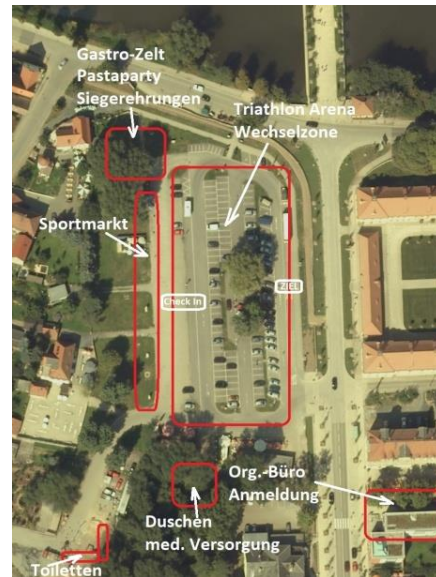
Sprint und Jedermann

Teil 2 – Lagepläne

Parkplatz Moritzburg Auerstraße



Schloss-Triathlon Arena



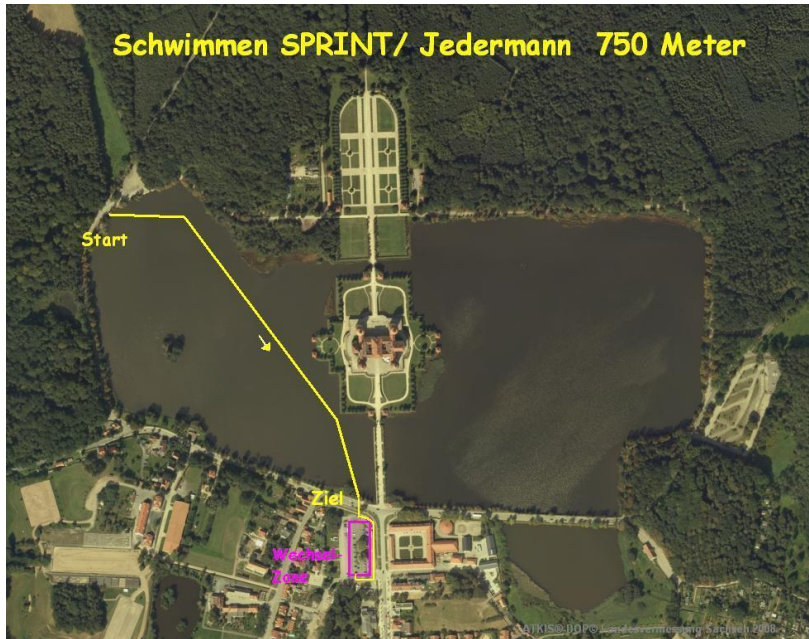
Wechselwege

Die Wechselzone wird immer von Süd nach Nord durchquert. Rechter Eingang Staffel, linker Eingang Einzel.



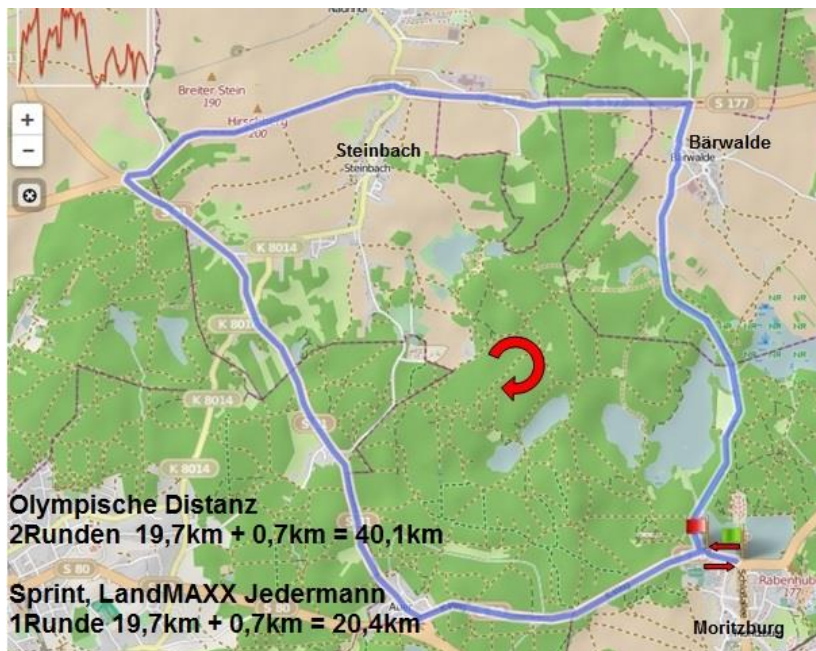
Schwimmen

im Uhrzeigersinn. Start am Westufer des Schlossteiches, Ausstieg zur Schloss-Triathlon Arena



Radstrecke

Die Wechselzone wird von Süd nach Nord durchquert. An- und Abfahrt zur Runde je 700m, **eine** Runde im Uhrzeigersinn, gesamt 20,4km



Laufstrecke

Die Wechselzone wird von Süd nach Nord durchquert. 5km Laufrunde im Uhrzeigersinn, **eine Runde.**

